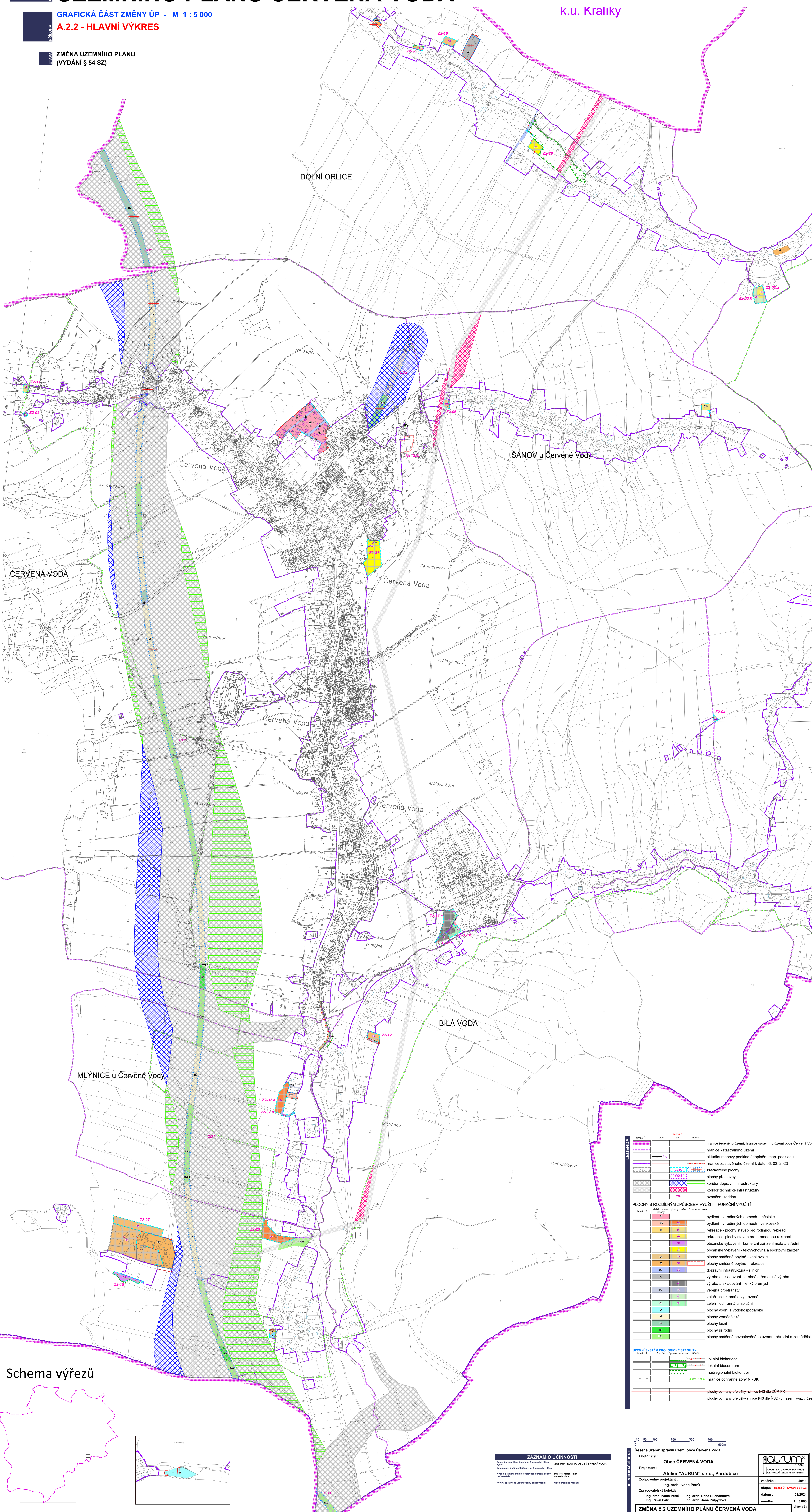


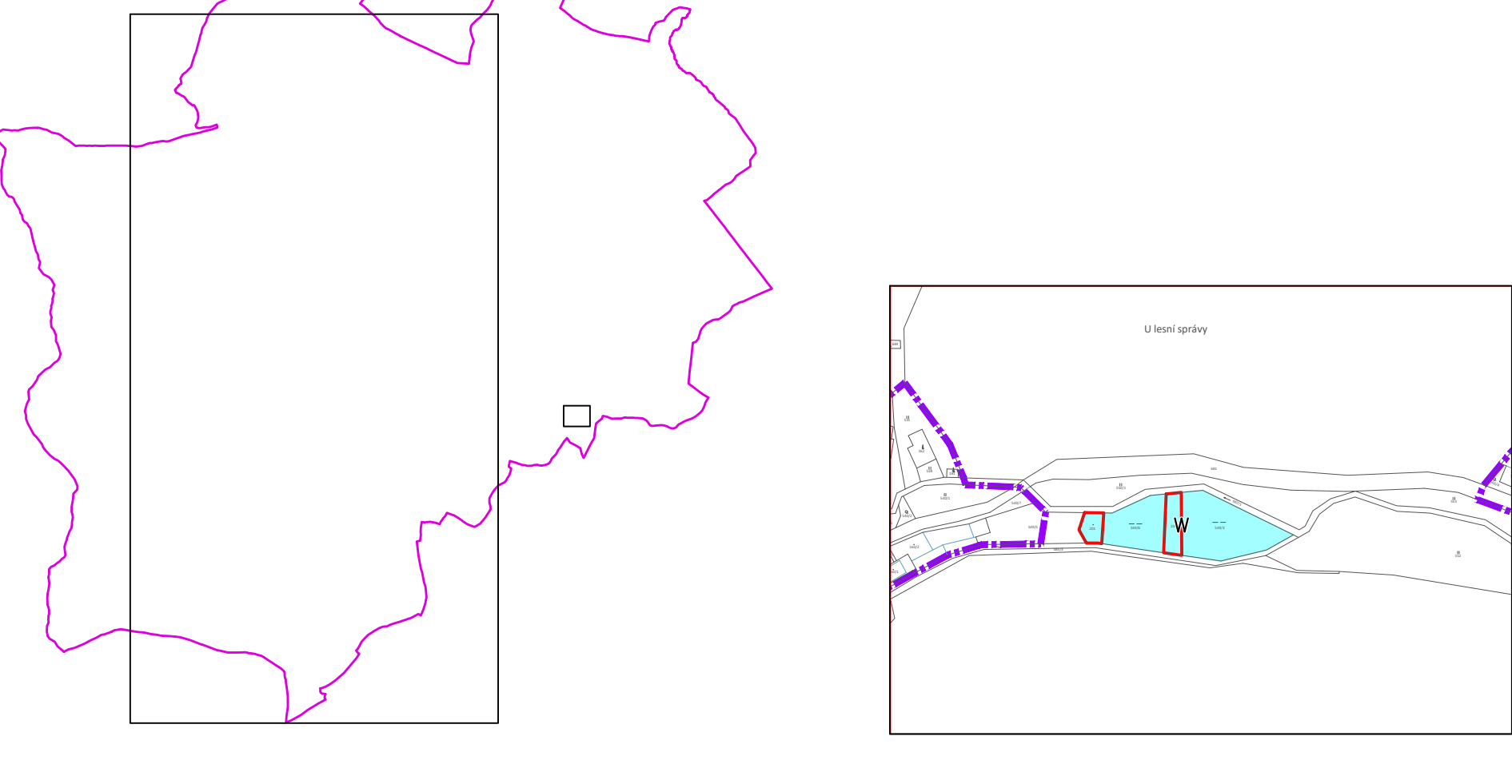
ZMĚNA č.2 ÚZEMNÍHO PLÁNU ČERVENÁ VODA

GRAFICKÁ ČÁST ZMĚNY ÚP - M 1 : 5 000
A.2.2 - HLAVNÍ VÝKRES

ZMĚNA ÚZEMNÍHO PLÁNU
(VYDÁNÍ § 54 SZ)



Schema výřezů



legenda	objekt	stav	Změna č.2	objekt	objasnění
[Symbol]	hranice federálního území, hranice správního území obce Červená Voda				
[Symbol]	hranice katastrálního území				
[Symbol]	aktuální mapový podklad / doplnění map, podkladu				
[Symbol]	hranice zastavěného území k datu 06. 03. 2023				
[Symbol]	zastavěné plochy				
[Symbol]	plochy přestavby				
[Symbol]	Koridor dopravní infrastruktury				
[Symbol]	Koridor technické infrastruktury				
[Symbol]	označení koridorů				
[Symbol]	CDP				

PLOCHY S ROZDÍLNÝM ZPŮSOBEM VYUŽITÍ - FUNKČNÍ VYUŽITÍ	
stav	objasnění
[Symbol]	bydlení - v rodinných domech - městské
[Symbol]	bydlení - v rodinných domech - venkovské
[Symbol]	rekreace - plochy staveb pro rodinnou rekreaci
[Symbol]	rekreace - plochy staveb pro hromadnou rekreaci
[Symbol]	občanské vybavení - komerční zařízení malá a střední
[Symbol]	občanské vybavení - tělocvičny a sportovní zařízení
[Symbol]	plochy smíšené obytné - venkovské
[Symbol]	plochy smíšené obytné - rekreace
[Symbol]	dopravní infrastruktura - silniční
[Symbol]	výroba a skladování - drobná a řemeslná výroba
[Symbol]	výroba a skladování - lehký průmysl
[Symbol]	veřejná prostranství
[Symbol]	zelen - soukromá a vyhrazená
[Symbol]	zelen - ochranná a izolační
[Symbol]	plochy vodní a vodoohospodářské
[Symbol]	plochy zemědělské
[Symbol]	plochy lesní
[Symbol]	plochy přírodní
[Symbol]	plochy smíšené nezastavěného území - přírodní a zemědělské

ÚZEMNÍ SYSTÉM EKOLOGICKÉ STABILITY	
stav	objasnění
[Symbol]	lokální biokoridor
[Symbol]	lokální biocentrum
[Symbol]	nadregionální biokoridor
[Symbol]	hranice ochranné zóny NRBIK

Plochy ochrany přírody - sítě 443 dle ZÚR-PK	
stav	objasnění
[Symbol]	plochy ochrany přírody - sítě 443 dle ZÚR-PK
[Symbol]	plochy ochrany přírody - sítě 443 dle ZÚR-PK

ZÁZNAM O ÚČINNOSTI

Objednatel: Obec ČERVENÁ VODA
 Projektant: Atelier "AURUM" s.r.o., Pardubice
 Zodpovědný projektant: Ing. arch. Ivana Petru
 Zpracovatelský kolektiv: Ing. arch. Ivana Petru, Ing. arch. Dana Suchánková, Ing. arch. Jana Polýtová

Ing. Petr Marek, Ph.D.
 Městský úřad Červená Voda
 Ing. Petr Marek, Ph.D.
 Městský úřad Červená Voda
 Ing. Petr Marek, Ph.D.

základka: 2011
 datum: 01/2024
 měřítko: 1 : 5 000
 strana: 4

ZMĚNA č.2 ÚZEMNÍHO PLÁNU ČERVENÁ VODA
 HLAVNÍ VÝKRES - urbanistická koncepce, koncepce uspořádání krajiny **A.2.2**