

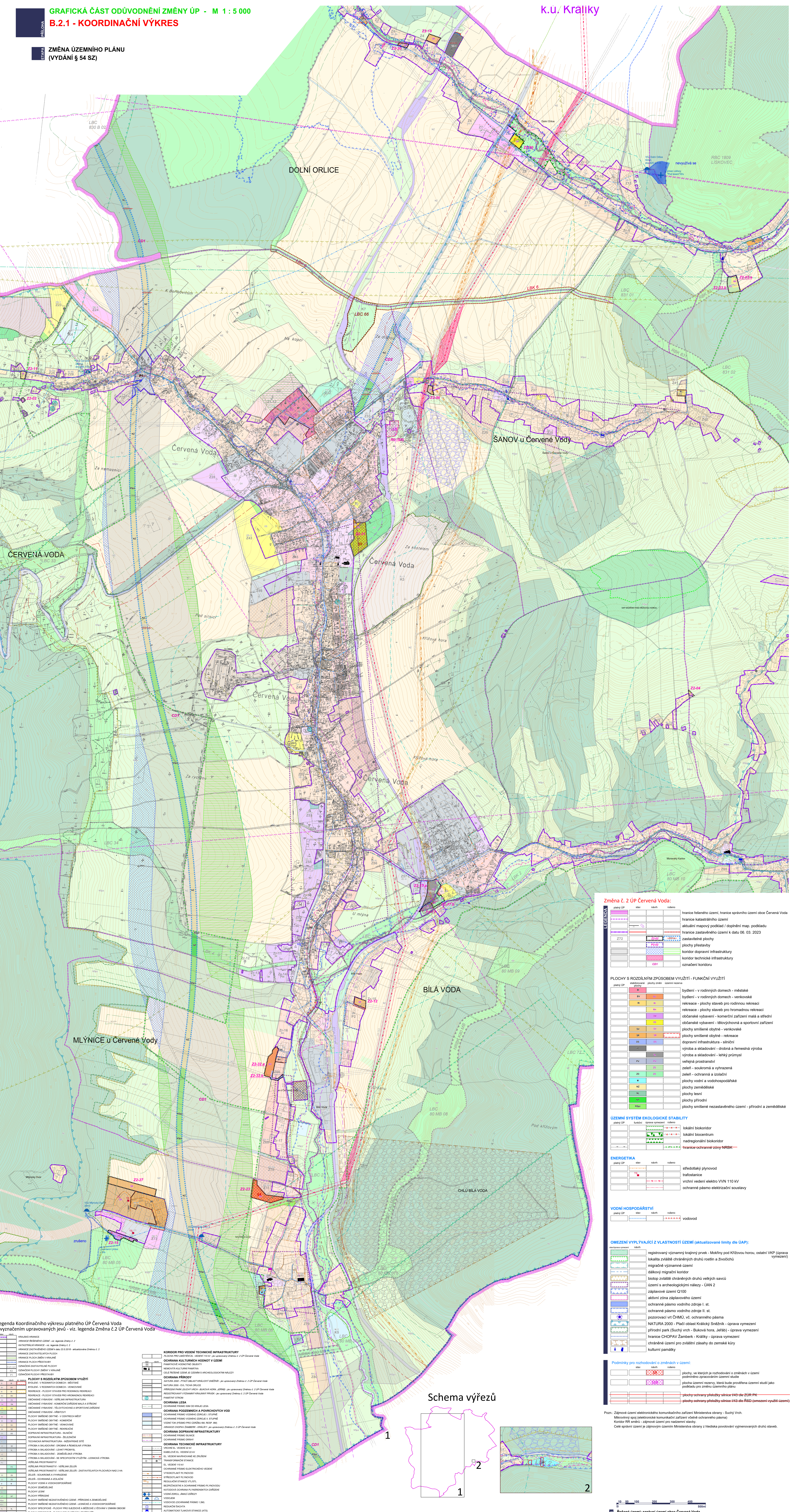
ZMĚNA č.2 ÚZEMNÍHO PLÁNU ČERVENÁ VODA

GRAFICKÁ ČÁST ODŮVODNĚNÍ ZMĚNY ÚP - M 1 : 5 000

B.2.1 - KOORDINAČNÍ VÝKRES

ZMĚNA ÚZEMNÍHO PLÁNU (VYDÁNÍ § 54 SZ)

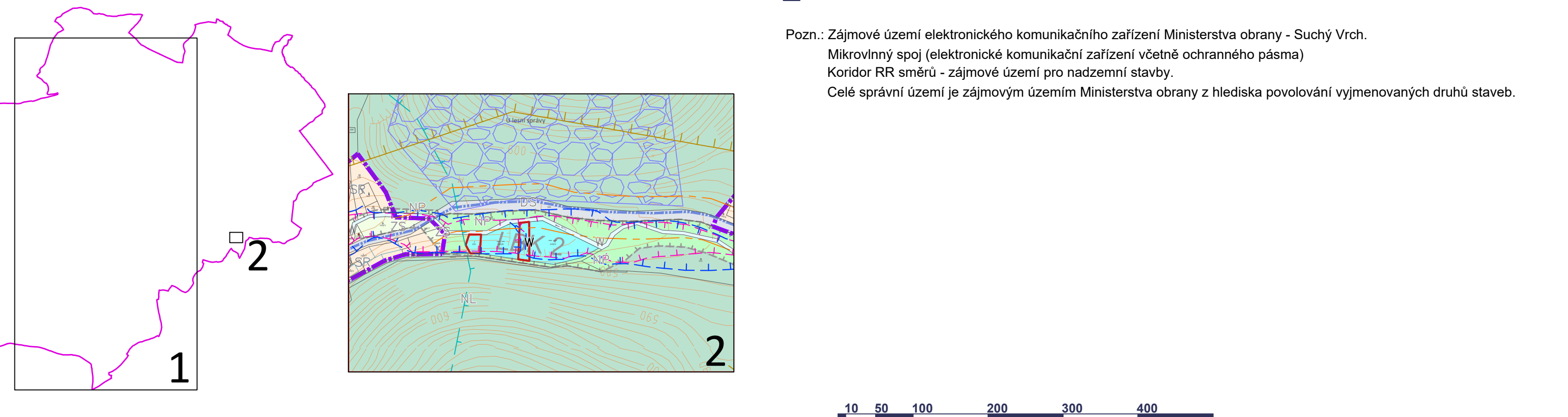
k.u. Kralupy



Legenda Koordináčního výkresu platného ÚP Červená Voda s vyznačením upravených jevů - viz. legenda Změna č.2 ÚP Červená Voda

číslo	popis
1	oblast ochrany památek
2	oblast ochrany přírody
3	oblast ochrany vod
4	oblast ochrany území
5	oblast ochrany krajiny
6	oblast ochrany kulturního dědictví
7	oblast ochrany památek
8	oblast ochrany přírody
9	oblast ochrany vod
10	oblast ochrany území
11	oblast ochrany krajiny
12	oblast ochrany kulturního dědictví
13	oblast ochrany památek
14	oblast ochrany přírody
15	oblast ochrany vod
16	oblast ochrany území
17	oblast ochrany krajiny
18	oblast ochrany kulturního dědictví
19	oblast ochrany památek
20	oblast ochrany přírody
21	oblast ochrany vod
22	oblast ochrany území
23	oblast ochrany krajiny
24	oblast ochrany kulturního dědictví
25	oblast ochrany památek
26	oblast ochrany přírody
27	oblast ochrany vod
28	oblast ochrany území
29	oblast ochrany krajiny
30	oblast ochrany kulturního dědictví
31	oblast ochrany památek
32	oblast ochrany přírody
33	oblast ochrany vod
34	oblast ochrany území
35	oblast ochrany krajiny
36	oblast ochrany kulturního dědictví
37	oblast ochrany památek
38	oblast ochrany přírody
39	oblast ochrany vod
40	oblast ochrany území
41	oblast ochrany krajiny
42	oblast ochrany kulturního dědictví
43	oblast ochrany památek
44	oblast ochrany přírody
45	oblast ochrany vod
46	oblast ochrany území
47	oblast ochrany krajiny
48	oblast ochrany kulturního dědictví
49	oblast ochrany památek
50	oblast ochrany přírody
51	oblast ochrany vod
52	oblast ochrany území
53	oblast ochrany krajiny
54	oblast ochrany kulturního dědictví
55	oblast ochrany památek
56	oblast ochrany přírody
57	oblast ochrany vod
58	oblast ochrany území
59	oblast ochrany krajiny
60	oblast ochrany kulturního dědictví
61	oblast ochrany památek
62	oblast ochrany přírody
63	oblast ochrany vod
64	oblast ochrany území
65	oblast ochrany krajiny
66	oblast ochrany kulturního dědictví
67	oblast ochrany památek
68	oblast ochrany přírody
69	oblast ochrany vod
70	oblast ochrany území
71	oblast ochrany krajiny
72	oblast ochrany kulturního dědictví
73	oblast ochrany památek
74	oblast ochrany přírody
75	oblast ochrany vod
76	oblast ochrany území
77	oblast ochrany krajiny
78	oblast ochrany kulturního dědictví
79	oblast ochrany památek
80	oblast ochrany přírody
81	oblast ochrany vod
82	oblast ochrany území
83	oblast ochrany krajiny
84	oblast ochrany kulturního dědictví
85	oblast ochrany památek
86	oblast ochrany přírody
87	oblast ochrany vod
88	oblast ochrany území
89	oblast ochrany krajiny
90	oblast ochrany kulturního dědictví
91	oblast ochrany památek
92	oblast ochrany přírody
93	oblast ochrany vod
94	oblast ochrany území
95	oblast ochrany krajiny
96	oblast ochrany kulturního dědictví
97	oblast ochrany památek
98	oblast ochrany přírody
99	oblast ochrany vod
100	oblast ochrany území

Schema výřezů



Změna č. 2 ÚP Červená Voda:

LEGENDA

[Symbol]	hranice federálního území, hranice správního území obce Červená Voda
[Symbol]	hranice katastrálního území
[Symbol]	aktuální mapový podklad / doplnění mapy podkladu
[Symbol]	hranice zastavěného území k datu 06. 03. 2023
[Symbol]	zastavěné plochy
[Symbol]	plochy přestavby
[Symbol]	koridor dopravní infrastruktury
[Symbol]	koridor technické infrastruktury
[Symbol]	označení koridorů
[Symbol]	CDI

PLOCHY S ROZDÍLNÝM ZPŮSOBEM VYUŽITÍ - FUNKČNÍ VYUŽITÍ

[Symbol]	bydlení - v rodinných domech - městské
[Symbol]	bydlení - v rodinných domech - venkovské
[Symbol]	rekreace - plochy staveb pro rodinnou rekreaci
[Symbol]	rekreace - plochy staveb pro hromadnou rekreaci
[Symbol]	občanské vybavení - komerční zařízení malá a střední
[Symbol]	občanské vybavení - občanské vybavení a sportovní zařízení
[Symbol]	průmysl - výroba a skladování - venkovské
[Symbol]	plochy smíšené obytné - rekreace
[Symbol]	dopravní infrastruktura - silniční
[Symbol]	výroba a skladování - drobná a řemeslná výroba
[Symbol]	veřejná prostranství
[Symbol]	zeleň - soukromá a vyhrazená
[Symbol]	ochranné pásmo vodního zdroje II. st.
[Symbol]	plochy vodní a vodohospodářské
[Symbol]	plochy zemědělské
[Symbol]	plochy lesní
[Symbol]	plochy přírodní
[Symbol]	plochy smíšené nezastavěného území - přírodní a zemědělské

ÚZEMNÍ SYSTÉM EKOLOGICKÉ STABILITY

[Symbol]	lokální biokoridor
[Symbol]	lokální biocentrum
[Symbol]	podřízovací biokoridor
[Symbol]	hranice ochranné zeleně NRBK

ENERGETIKA

[Symbol]	středotlaký plynovod
[Symbol]	trafostanice
[Symbol]	vnitřní vedení elektro VN/110 kV
[Symbol]	ochranné pásmo elektrizační soustavy

VODNÍ HOSPODÁŘSTVÍ

[Symbol]	vodovod
----------	---------

OMEZENÍ VYPYLVAJÍCÍ Z VLASTNOSTI ÚZEMÍ (aktualizované limity dle ÚAP):

[Symbol]	regulační zelený pás
[Symbol]	lokality zvláště chráněných druhů rostlin a živočichů
[Symbol]	migrace významné území
[Symbol]	dělkový migrační koridor
[Symbol]	biotop zvláště chráněných druhů velkých savců
[Symbol]	území s archeologickými nálezky - ÚAN 2
[Symbol]	záplavové území Q100
[Symbol]	ochranné pásmo vodního zdroje II. st.
[Symbol]	ochranné pásmo vodního zdroje III. st.
[Symbol]	pozorovací vlt. CHMÚ, vlt. ochranného pásma
[Symbol]	NATURA 2000 - Platič oblast Kralický Smělník - úprava vymezení
[Symbol]	přírodní park (Suchý vrch - Buková hora, Jeřáb) - úprava vymezení
[Symbol]	hranice CHOPAV Žamberk - Kralupy - úprava vymezení
[Symbol]	chráněné území pro zvláštní zásluhy do zemědělské kultury památky

Podmínky pro rozhodování o změnách v území

[Symbol]	plochy, ve kterých je rozhodování o změnách v území podřízovací biokoridor
[Symbol]	plocha územní rezervy, která bude prověřena územní studií jako podklad pro změnu územního plánu
[Symbol]	plochy ochrany přechodby silnice III/260 dle ZÚRÚP
[Symbol]	plochy ochrany plochy silnice III/260 dle RÚP (povolení vyhlášení území)

ZÁZNAM O ÚČINNOSTI

Seznam origin. výřezů Změna č. 2 územního plánu
 Datum platnosti územního plánu: 2. územního plánu
 Datum platnosti územního plánu: 2. územního plánu

Obec ČERVENÁ VODA

Zastupitelstvo obce ČERVENÁ VODA

Ing. Petr Mašal, Ph.D.
 starosta obce

Ing. arch. Jana Páralová
 starostka obce

Obec AURUM s.r.o., Pardubice

Projektant:
 Zpracovatelství kolektiv:
 Ing. arch. Jana Páralová
 Ing. Pavel Pětřel

Projekční kancelář:
 Ing. arch. Ivana Petru
 Ing. arch. Dana Sucháňková
 Ing. arch. Jana Polýřilová

ZMĚNA č.2 ÚZEMNÍHO PLÁNU ČERVENÁ VODA - ODŮVODNĚNÍ

KOORDINAČNÍ VÝKRES

1:5 000

Průběh územní studie: 2021
 etapa: změna ÚP vyřezání § 54 SZ
 datum: 01/2024
 měřítko: 1:5 000
B.2.1